



KIARO est un système d'ouverture pour portes d'abattant avec mécanisme caché qui permet d'ajuster les paramètres du poids et des dimensions de la porte, autorisant une large gamme de portes d'être commandée avec une seule référence. Du fait d'être un mécanisme réversible, il peut à la fois être installé à droite ou à gauche. Le câble haute résistance permet une capacité de charge considérable en combinaison avec des formes minimales et un design élégant. Disponible en deux finitions qui répondent aux tendances actuelles de l'industrie du meuble. Il existe également une version avec éclairage LED intégré.



DESCRIPTION	EXÉCUTION	CODE
<p>Compas d'abattant KIARO avec éclairage</p> <p>Set se compose de: 2 x KIARO LED, convertisseur et détecteurs.</p>	noir	4202-5000

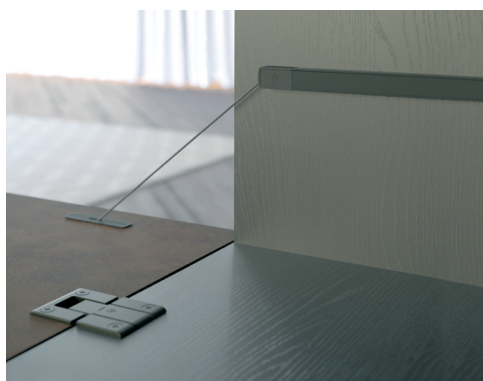
OFF

ON

ON

OFF

OFF

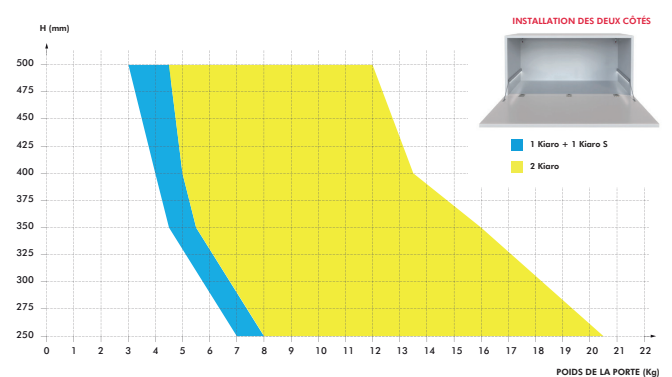
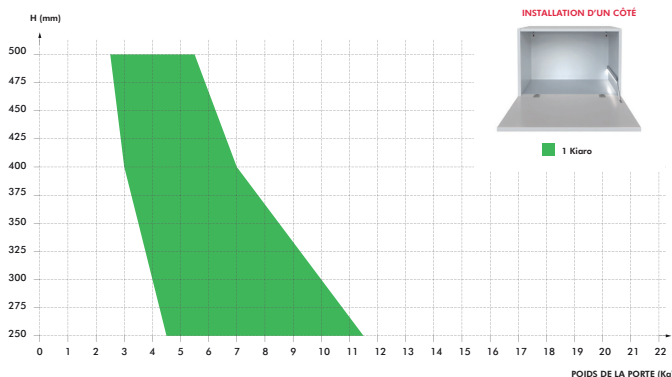
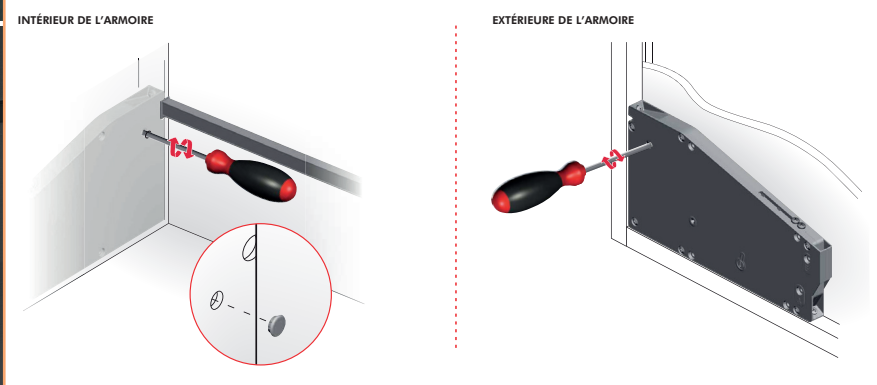
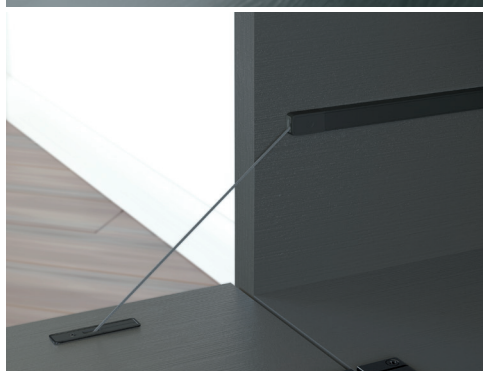


DESCRIPTION	EXÉCUTION	CODE
<p>Compas d'abattant KIARO</p> <p>Min. 1 pièce</p>	<p>nickelé</p> <p>nickelé noir</p>	<p>4202-5001</p> <p>4202-5002</p>

À commander en supplément

Profil alu nickelé 4202-5003

Profil alu nickelé noir 4202-5004



Sous réserve d'écarts de mesures et modifications techniques.